

ORANGE+

人生100年時代
歩行・階段・立ち上がり・自宅生活まで

不安レベルに合わせた歩行サポート

お悩み別の製品早見表

大きな不安

まだ大丈夫

LV1



コンパクトアシスト杖
杖だけでは少し不安



LV2



階段アシスト杖
階段の上り下りが不安



歩行アシスト杖
歩行や立ち上がりが不安



車輪付きアシスト杖
歩行により強い支えが必要



LV3



LV4



アシスト歩行器
自宅での生活が不安



歩行アシスト杖 RSC



▲ 動画含む
詳細はこちら

軽量で扱いやすく、屋内外で使いやすい。
自立する設計で、歩行や立ち上がりを安定してサポート。
手すりのように“体を預けられる杖”

こんな方におすすめ

- 一本杖では足元の安定に不安がある方
- トイレ・車の乗り降り・立ち上がりを安全にしたい方
- 手すりのない場所でも体を預けて支えたい方
- 歩行器までは必要ないが、通常の杖では不安が残る方
- 屋内外で使いやすい、軽量で扱いやすい杖をお探しの方



屋内や屋外での歩行

持ち歩く手すりのように使える



トイレでの立ち上がり



車の乗り降り



手すりのない洗面所や台所



間違った使い方をしないように配慮した設計

向きを迷わず、正しく使用できる

色の違いで設置方向がひと目で分かり、
自然と安定した使い方ができます。

購入・貸与 TAISコード:02071-000001

素材	幅	奥行き	高さ	高さ調整	重さ	最大使用者体重
アルミニウム合金	335mm	190mm	745~897mm	7段階	1.1kg	113kg

階段アシスト杖 SAC



▲ 動画含む
詳細はこちら

人間工学に基づいた設計で、“動く手すり”のように使える。階段の上り下りをより安全にサポート。

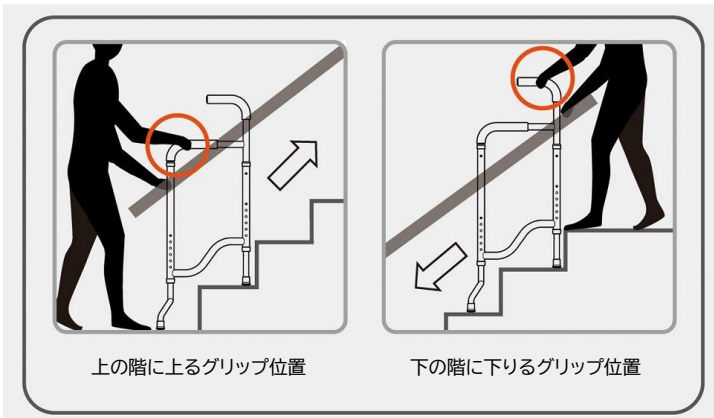
階段に不安のある方へ

- 階段の上り下りに強い不安がある方
- 手すりだけでは不安が残る方
- 自宅や外出先の階段をより安全に使用したい方
- 階段昇降機や大がかりな住宅改修が難しい方
- 退院後やリハビリ後の階段動作に不安がある方



脚の高さは、前脚と後脚で各12段階で調整可能

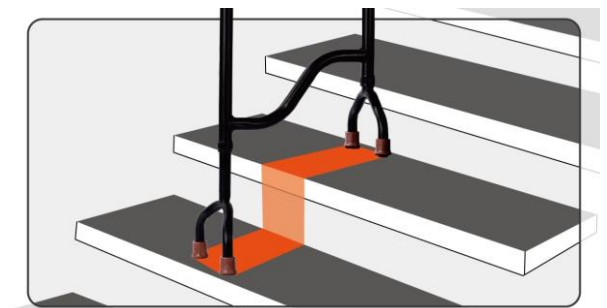
上り下りの姿勢に応じて、握りやすいハンドル設計



上の階に上るグリップ位置

下の階に下りるグリップ位置

4本の脚が2段の階段にフィットする特殊構造



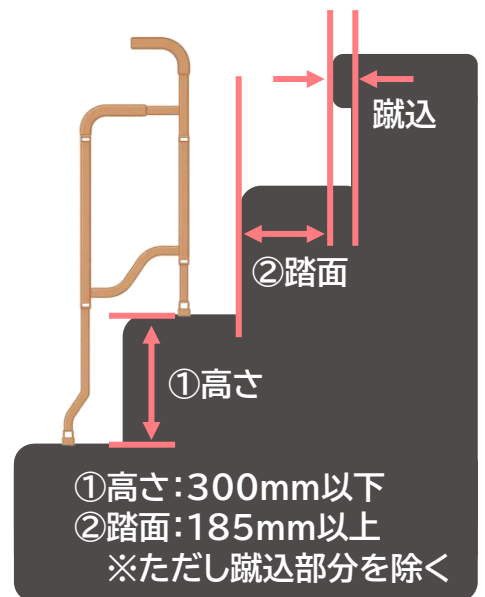
推奨階段条件



階段を上る



階段を下りる



購入・貸与 TAISコード:02071-000002

素材	幅	奥行き	高さ	高さ調整	重さ	最大使用者体重
アルミニウム合金	215mm	365mm	963~1,105mm	前脚12段階 後脚12段階	1.1kg	113kg

コンパクトアシスト杖 RCR



▲ 動画含む
詳細はこちら

軽さと安定感を両立した、持ち運びしやすい4点杖。
屋内外の歩行や立ち上がり、階段を1本でサポート。

安定感と持ち運びやすさを求める方へ

- 一般的な杖より安定感がほしい方
- 軽くて持ち運びしやすい杖を使いたい方
- 段差や路面の凹凸にも対応しやすい杖をお探しの方
- 家の中でも外出先でも使いやすい杖がほしい方
- 安定性とコンパクトさの両方を重視したい方



2本の支柱で支える新構造

階段、砂利道、芝生の上でも使える



手の汗や雨でも滑りにくいグリップ



前脚は、
24段階
の高さ調整が可能



後脚は、
10段階
の高さ調整が可能



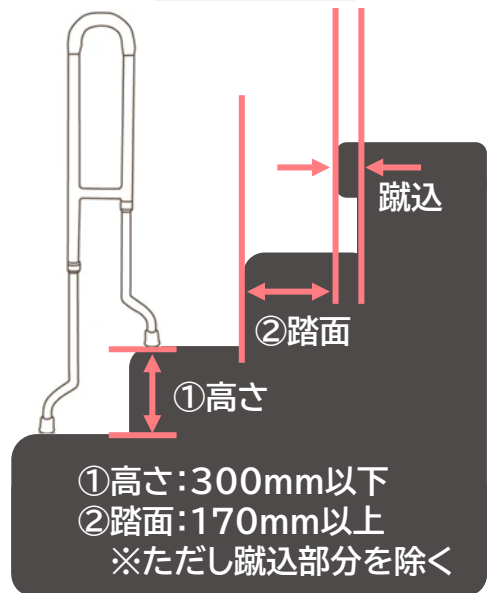
持ち運び用の
バッグ付き

シャンパン
ゴールド

グレー



推奨階段条件



購入・貸与 TAISコード:02071-000003

素材	幅	奥行き	高さ	高さ調整	重さ	最大使用者体重
アルミニウム合金	220mm	225mm	775~890mm	前脚24段階 後脚10段階	0.75kg	100kg

車輪付きアシスト杖 RSW



▲ 動画含む
詳細はこちら

杖では不安、歩行器はまだ早い方へ。
その間を支える、新しい歩行サポート。
横で支えられるような安心感。

杖では不安、歩行器はまだ早い方へ

- 歩き始めや立ち止まりの際にふらつきが出やすい方
- 杖を持ち上げる動作が負担に感じる方
- 片側をしっかり支えながら移動したい方
- 室内の短距離移動をより安全にしたい方
- 一般的な歩行器は大きすぎる・扱いにくいと感じる方



3点支持から4点支持へ より安定して支えやすい新構造

人間工学に基づいた
独自構造
(意匠出願中)



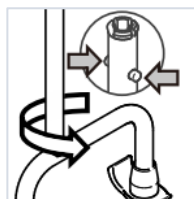
杖を持ち上げずに歩ける設計 室内移動にも使いやすい



廊下での歩行



8段階の高さ
調整が可能



左右どちらの
手でも使用可能



バッグ
(オプション品)



腰掛けイス
(オプション品)

介護保険対象外

素材	幅	奥行き	高さ	高さ調整	重さ	最大使用者体重
アルミニウム合金	310mm	400mm	750~930mm	8段階	1.8kg	113kg

アシスト歩行器

～アシホコ～

歩行器の半分のスペースで使いやすい。
日常生活をアシストする歩行器～アシホコ～

ご自宅内での歩行に不安がある方へ

- ご自宅内でより安全に歩行できる環境を整えたい方
- 杖や多点杖では不安が強い方
- 立ち上がりから歩行まで一貫して支えが必要な方
- 廊下や室内でも使いやすいコンパクトな歩行器をお探しの方
- 片麻痺などで身体のバランス保持に不安がある方

動画含む
詳細はこちら



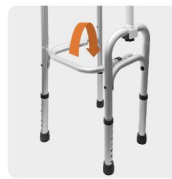
狭い廊下でも
扱いやすい特殊設計



奥行き調整が可能



身長に合わせて
7段階の高さ調整



左右どちらの
手でも使用可能



前方で使用



サイドで使用



両手で使用



立ち上がりで使用

購入・貸与

TAISコード:02071-000004

素材	幅	奥行き	高さ	高さ調整	重さ	最大使用者体重
アルミニウム合金	377mm	377mm	707～858mm	7段階	1.6kg	113kg

アシスト歩行器の関連ラインナップ・受注生産モデル

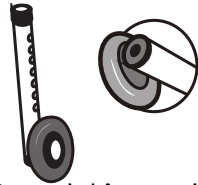
車輪オプションで、2通りの歩行をアシスト

アシスト歩行器向けの車輪オプションをご案内しています。
用途に応じて、前方使用・サイド使用の両方に対応可能です。



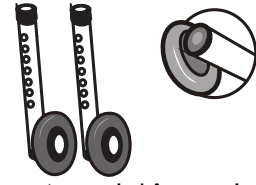
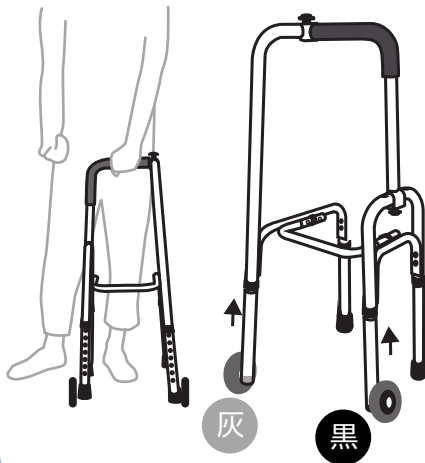
黒 灰 灰

(オプション品)
3本の車輪



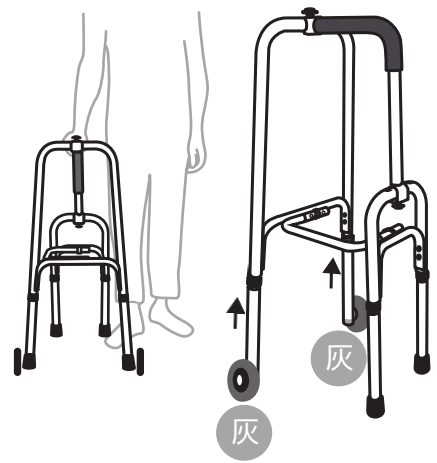
黒色の車輪 x1本

前方で使用する場合



灰色の車輪 x2本

サイドで使用する場合



折りたたみ式のアシスト歩行器 ※受注生産モデル

下記製品は受注生産対応品です。導入をご希望の場合は数量条件を含め別途ご相談ください。

FX



折りたたみ式

CX



カーボンファイバー
製の軽量タイプ

FW



車輪付きで移動
を補助するタイプ

販売パートナー募集 OEM・共同開発のご相談受付中

代理店・導入・OEM
のご相談はこちら



高齢者の歩行不安に応える製品を、
販売代理店様・施設関係者様・事業パートナー様へご提案しています。
会場でのご相談、導入相談、OEM・共同開発のご相談も承ります。

下記製品は受注生産対応品です。導入をご希望の場合は数量条件を含め別途ご相談ください。

<p>カーボンファイバー製 ローレーター Carbon Fiber Rollator</p> 	<p>歩行車 Move X50</p> 	<p>トレッキングポール Roam Stick 6000</p> 	<p>アシスト杖ベッドフレーム タイプ Stay Safe Stand</p> 
<p>シャワーチェア Shower Chair</p> 	<p>折りたたみ式ポータブル トイレ/シャワーチェア Foldable Commode Chair / Shower Chair</p> 	<p>前腕支持型歩行器 Steady Walker EBK</p> 	<p>ステップセンサー Steady X</p> 



Orange Plus × Premium Lab

Orange Plus

台湾発の高齢者向けブランド。機能性とデザイン性を両立した製品を開発しています。

Premium Lab

日本総代理店として、輸入・販売・アフターサポートを担当。国内での品質管理とサポート体制を整え、日本市場に適した形で製品を展開しています。

MAIL info@premium-lab.net

TEL 0745-69-2235

HP <https://www.premium-lab.net>

営業時間 9:00~17:00(土日祝除く)

販売元会社名 Orange Living Co., Ltd.

日本総代理店 Premium Lab(プレミアムラボ)

本カタログ掲載製品のデザインや仕様は、品質改善のため、予告なく変更する場合があります。
本カタログ掲載製品と実際の製品の色味は、印刷の都合により多少異なる場合があります。

